

國內通過 EUA 之抗原檢測試劑廠商名單

(<https://www.fda.gov.tw/TC/site.aspx?sid=11669&r=1054700252>)

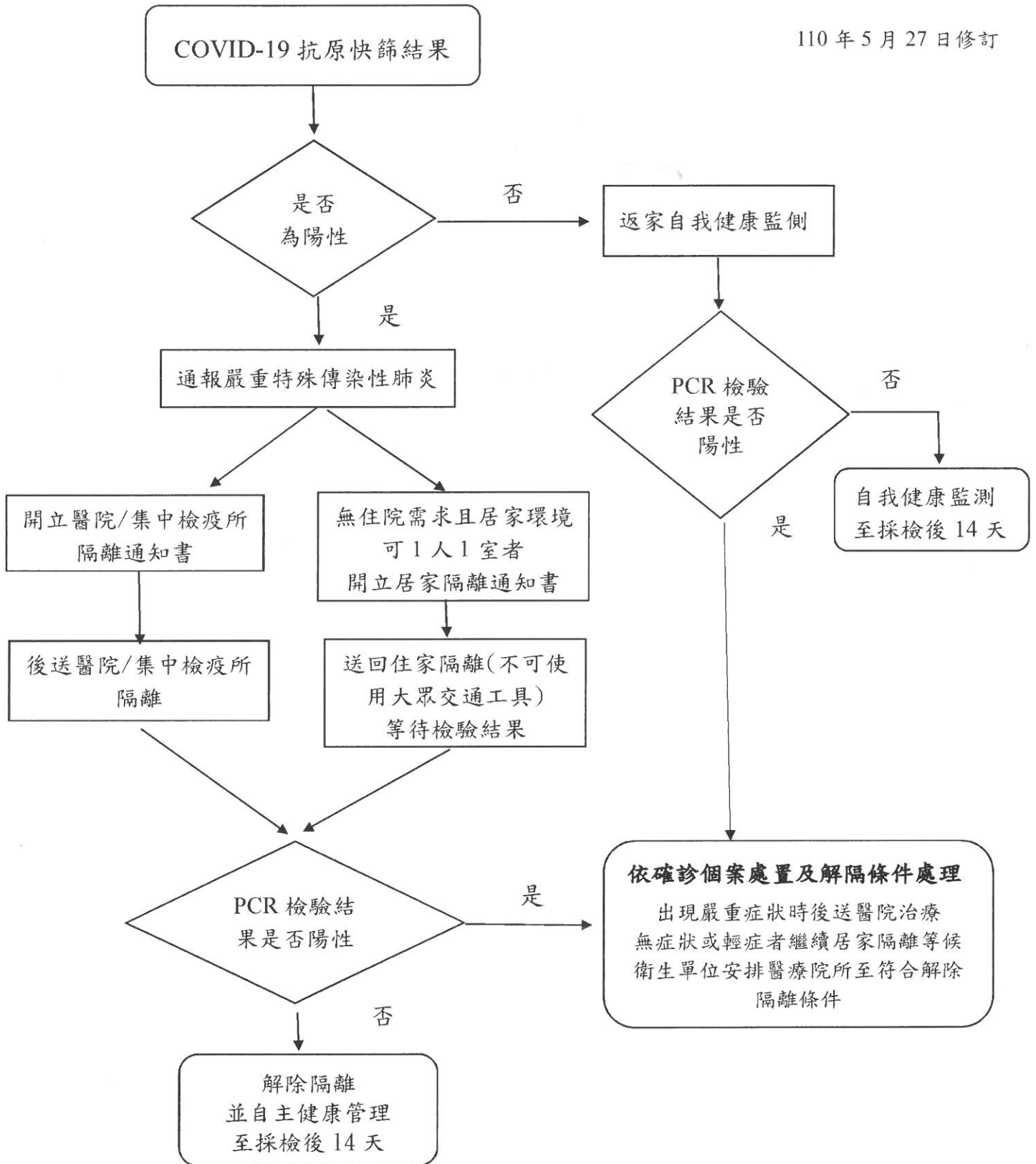
截至 110 年 5 月 30 日，抗原檢測產品專案製造 12 項，專案輸入 3 項。

國產/進口	產品名稱	公司	網站	聯絡人
專案 製造  (國產)	飛確 新型冠狀病毒 抗原快速檢驗試劑	寶齡富錦生技 (股)公司	<a href="https://www.pbf.com.tw/">https://www.pbf.com.tw/</a>	黃先生 02-2691-9895
	威創新型冠狀病毒抗 原快速檢驗試劑	泰博科技(股) 公司	<a href="http://taidoc.com/tw/">http://taidoc.com/tw/</a>	曾先生 02-66258188
	台塑生醫迅知新型冠 狀病毒抗原快速檢驗 試劑	台塑生醫科技 (股)公司	<a href="http://taidoc.com/tw/">http://taidoc.com/tw/</a>	楊小姐 02-27122211
	亞諾法新型冠狀病毒 抗原快速檢驗試劑	亞諾法生技 (股)公司	<a href="http://www.abnova.com/ir/intro.asp">http://www.abnova.com/ir/intro.asp</a>	陳先生 28751188
	三鈺新型冠狀病毒抗 原快篩檢測試劑	三鈺生物科技 (股)公司	<a href="https://www.tricanbiotech.com/">https://www.tricanbiotech.com/</a>	柳先生 02-26972685
	安特羅新型冠狀病毒 抗原快速檢驗試劑	安特羅生物科 技(股)公司	<a href="http://www.enimmune.com.tw/">http://www.enimmune.com.tw/</a>	李小姐 (02)2709-3833
	COVID-19 抗原快速 檢測試劑	長興材料(股) 公司	<a href="https://www.eternalgroup.com/Home/ChtIndex">https://www.eternalgroup.com/Home/ChtIndex</a>	02-26976228
	飛確 新型冠狀病毒 抗原快速檢驗試劑卡 匣式	寶齡富錦生技 (股)公司	<a href="https://www.pbf.com.tw/">https://www.pbf.com.tw/</a>	黃先生 02-2691-9895
	伊諾來富新型冠狀病 毒抗原檢驗試劑	保生國際生醫 (股)公司	<a href="http://www.protectlife-intl.com/">http://www.protectlife-intl.com/</a>	謝小姊 03-377-5599

	凌越新型冠狀病毒抗原快速檢測試劑	凌越生醫(股)公司	<a href="https://www.ebs.com.tw/">https://www.ebs.com.tw/</a>	謝小姐 02-2796-2656
	百歐 COVID19 Ag 快速檢測試劑(IVD)	百歐生命科技(股)公司	<a href="http://allbio.com.tw/">http://allbio.com.tw/</a>	史小姐 04-23891510
	訊捷 新型冠狀病毒抗原快速檢驗試劑	美特斯生醫(股)公司	<a href="http://www.metasbiomedical.com/about.html">http://www.metasbiomedical.com/about.html</a>	05-2160700
專案 輸入	BD Veritor™ System for Rapid Detection of SARS-CoV-2	新加坡商必帝(股)公司台灣分公司	<a href="https://www.bd.com/zh-tw/contact-us">https://www.bd.com/zh-tw/contact-us</a>	
	Panbio COVID-19 Ag Rapid Test Device (Nasopharyngeal)	亞培快速診斷設備(股)公司	<a href="https://www.tw.abbott/products/diagnostics.html">https://www.tw.abbott/products/diagnostics.html</a>	
	Panbio COVID-19 Ag Rapid Test Device (NASAL)	亞培快速診斷設備(股)公司	<a href="https://www.tw.abbott/products/diagnostics.html">https://www.tw.abbott/products/diagnostics.html</a>	

# 社區篩檢站快篩個案處置流程

110年5月27日修訂



附件

## 企業使用 SARS-CoV-2 快速抗原檢驗測試計畫書

(範例)

企業名稱	OOO 股份有限公司		
地址	OO 市 OO 路 OO 號		
電話	02-xxxxxxxx		
企業負責人	OOO		
企業 聯絡窗口	(例) 姓名：OOO 電話：(辦公室) 02-xxxxxxxx (手機) 0900-000-000 電子郵件：abc@company.com.tw		
設站期間	(例) 110年6月1日至6 月30日	設站 頻率	(例) 每週一、三、五
預估受測對 象及人員	(例) <input type="checkbox"/> 員工：____人 <input type="checkbox"/> 家屬：____人 <input type="checkbox"/> 外包人員：____人 <input type="checkbox"/> 其他：____人	受測 頻率	(例) <input type="checkbox"/> 員工：每週____次 <input type="checkbox"/> 家屬：____ <input type="checkbox"/> 外包人員：____ <input type="checkbox"/> 其他：____
完成受測對 象名冊	(例) <input type="checkbox"/> 是(建議至少包含姓名、ID、出生日期、性別、部門、聯絡電話等) <input type="checkbox"/> 否		

合作之醫療 機構	(例) OOO 醫院
醫療機構 聯絡窗口	(例) 姓名：OOO 電話：(辦公室) 02-xxxxxxx (手機) 0900-000-000 電子郵件：abc@hospital.com.tw
試劑廠牌	
感染性廢棄 物處理方式	(例) <input type="checkbox"/> 委託醫療廢棄物處理公司：_____ <input type="checkbox"/> 合作醫療院所帶回處理 <input type="checkbox"/> 其他：_____
快篩陽性者 安置地點 (需1人1室)	(例) <input type="checkbox"/> 員工宿舍(地址：OO市OO路OO號) <input type="checkbox"/> 員工自宅 <input type="checkbox"/> 其他：_____